

# 売戸建住宅

# 298万円

所在地	松阪市飯高町宮本		土地面積	公簿 234.76㎡	私道面積 (共有持分)	
間取り タイプ	2DK		土地権利	所有権	建物面積	159.00㎡
物件 所在地	三重県松阪市飯高町宮本 1493-2		都市計画	区域外	用途地域	無指定
交通	バス停 七日市 徒歩24分		築年月	1995年01月	駐車場	
構造・規模	鉄骨造 2階建		現況	空家	引渡可能 時期	相談
間取内訳			建築確認 番号			
			接道状況 (角地・間口)	西5.2m 公道 接面36.8m		
			設備	プロパンガス,電気,上水道,浄化槽,庭,駐車場 3台以上		

間取り  
2DK

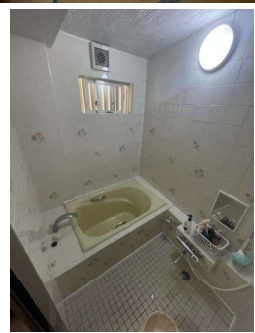
建物面積  
159.00㎡

築年月  
1995年01月

## チェックポイント！

- プロパンガス●電気●上水道●浄化槽●庭●駐車場 3台以上

- ◇秘境ですが、実は松阪市なんです！！
- ◆ローカルスーパーつるや本店徒歩10分
- ◇道の駅飯高駅まで車17分。温泉があります！
- ◆香肌小学校までつるや前からスクールバスで通えます
- ◇車庫にも、駐車可能ですので車好きな方にも◎



建ぺい率		容積率		地目	宅地
備考	※現況有姿渡し。※付属建物あり。※建物登記ないため築年数等、詳細不明。				

## 東海不動産株式会社 売買部署

infosheet 物件番号 69851835062

三重県知事免許(2)第3493号  
〒515-0017 三重県松阪市京町212-5

☎ 0598-23-1068 fax 0598-23-0078

定休日：年末年始

■取引態様：一般媒介